

# Willkommen!

## IM WALD



# Der Herbst ist da!

Die sommermüde Sonne versteckte sich immer wieder hinter den Wolken, während die kühle Brise die bunten Blätter schüttelte. Einige fielen mit einem Rascheln zu Boden, andere tanzten fröhlich in den Baumkronen. Im Herbst leuchtet der Schwarzwald in allen Schattierungen warmer Farben. Rot, gold, braun. Ach, wie schön die Natur malen kann!

Hoch in der Ferne hört man den Gesang der Vögel, die sich auf den Weg in warme Länder machen. Die Waldbewohner sammeln langsam ihre Lieblingsleckereien und bereiten sich in ihren Höhlen auf die Ankunft des Winters vor. Auch unsere Freunde sind nicht untätig!

Am frühen Morgen harkte Willi, der Bär, das Laub zusammen, das bereits den ganzen Hof bedeckt hatte, und Ignaz, der Igel, reparierte den alten, morschen Zaun. Anna, die Eule, hat beim Aufräumen bunte Blätter gesammelt und daraus echte Herbststräuße gemacht!



# Was für ein Baum ist das?



Lade deinen Vater oder deine Mutter ein, gemeinsam Herbstblätter zu sammeln. Kannst du die Baumarten erkennen, von denen sie stammen? Ordne sie den Bildern zu. Habt ihr sie alle gefunden?



Ahorn



Eiche



Kastanie



Linde

Nach einem anstrengenden Vormittag beschloss die Waldgruppe, einen Spaziergang zu machen. Der Herbstwald riecht nach feuchtem Gras, in dem sich echte Leckereien verstecken. Sie verstecken sich in Winkeln und Ritzen, und nur ein erfahrener Fährtenleser kann sie entdecken.

„Ich habe einen Steinpilz!“, rief Ignaz freudig.

„Woher weißt du, dass es sich um einen Steinpilz und nicht um einen Steinpilz handelt?“, fragte Anna.

„Ha, ha, ha!“, lachte Ignaz. „Das ist das Gleiche!“

„Oh“, seufzte Anna, sichtlich verwirrt. „Aber ich sehe noch etwas! Dort, unter dem Busch! Was für ein wunderbarer Hut!“, rief sie erfreut.

Sie wollte sich schon bücken, um einen roten Pilz aufzusammeln, als Willi, der Bär, sich ihr in den Weg stellte.

„Anna, Fliegenpilze sind giftig!“, zog er eine Grimasse.

„Warum haben sie dann so schöne Hüte?“, wunderte sich die Eule.

„Um den Wald zu schmücken und um deutlich zu machen, dass man sie nicht pflücken kann“, antwortete er ruhig.

„Ich glaube, ich muss noch eine Menge über Pilze lernen“, gab sie zu.





# Pilzesuche



Mit Körben voller Waldschätze machte sich die fröhliche Truppe auf den Heimweg. Auf dem Weg dorthin diskutierten sie, was man aus Pilzen alles Leckerer zubereiten kann und wie man aus Kastanien, Zapfen und Eicheln Dekorationen bastelt.



Steinpilz



Pfifferling



Birkenpilz



Fliegenpilz



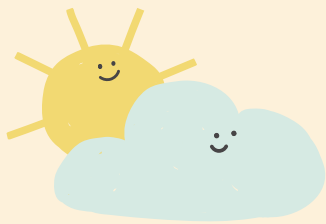
Butterpilz



Nicht alle Pilze sind essbar! Hilf der Eule Anna dabei, herauszufinden, welche davon gefahrlos zu pflücken und zu genießen sind. Kreise sie mit einem Bleistift ein.

# Wald-Puzzle

Das Wetter kann im Herbst sehr launisch sein! Zum Glück bietet der Schwarzwald vielen Pflanzen und Tieren Schutz. Errate, was die Bilder darstellen, und löse das Rätsel.



tter



Bi-e



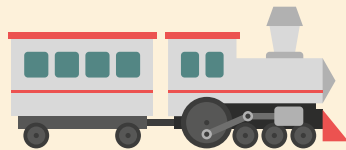
Fahr



is



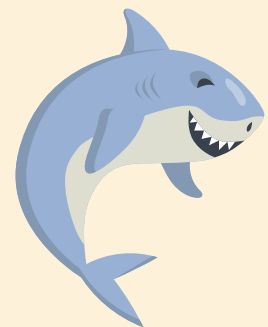
gel



Beh



Ki



i

Es begann zu dämmern, als das Forstteam beschloss, sich zu ihren Hütten zu begeben.

Doch bevor sie sich trennten, wurde Willi der Bär besorgt.

„Wo ist Hanna?“, fragte er.

„Ich habe sie den ganzen Tag nicht gesehen“, sagte Anna.

„Lass uns nach ihr suchen“, beschloss Ignaz der Igel. „Es wird langsam dunkel.“

„Hanna! Hanna!“, riefen sie wieder und wieder an. Sie suchten die Gegend ab, konnten ihre Freundin aber nicht finden.



„Da bist du ja, Hanna!“, Anna war glücklich. „Komm zu uns!“

„Ich kann nicht durchkommen!“, rief der Igel aus der Ferne. Die Brücke über den Bach wackelte gefährlich auf ihren losen Bolzen. Es war schon ziemlich dunkel, aber zur Freude des Teams holte Ignaz der Igel einen Schraubendreher mit eingebautem Licht aus seiner Tasche. Im Handumdrehen hatte er alle Schrauben angezogen und Hanna, das Eichhörnchen, gesellte sich schnell zu ihren Freunden. Glücklicherweise marschierten sie gemeinsam nach Hause.

„Ich habe Hunger“, sagte Willi. „Wie wäre es mit einem köstlichen Abendessen?“

„Ich würde gerne etwas Süßes und Wärmendes essen. Ich habe mich am Bach erkältet“, gab Hanna zu.

„Also werde ich für dich wunderbare Äpfel mit Honig zubereiten“, freut sich Bär.

„Lecker!“, riefen sie im Chor.



# Herbst Äpfel



Der Herbst ist die Zeit, in der sich die Tiere auf den Winter vorbereiten. Sie sammeln die Dinge, die sie für die kommenden kalten Monate brauchen. Das Waldteam hat alles vorbereitet und freut sich auf die ersten Anzeichen des Winters und damit auf neue Abenteuer! Wirst du dich uns anschließen?

## Rezept:

- Den Backofen auf 180 Grad vorheizen und die Äpfel waschen.
- Die Frucht halbieren und in der Mitte aushöhlen.
- Bestreue die Äpfel mit Zimt und reiben diesen vorsichtig in die Früchte.
- Die Äpfel in eine feuerfeste Form oder auf ein Backblech mit Backpapier legen.
- Den Honig in die Mitte der Frucht geben.
- In den Ofen schieben und 30 Minuten lang backen.

Ist es nicht köstlich?



# Wettbewerb

Wusstest du, dass Willi der Bär, Ignaz der Igel, Hanna das Eichhörnchen und Anna die Eule bereits seit einem Jahr bei uns sind? Zu diesem Anlass haben sie eine Aufgabe für einen echten Tüftler!

Mit Waldschätzen wie Kastanien, Eicheln, Stöcken, Tannenzapfen und Blättern kannst du deine Lieblingsfigur aus der Waldfreunde-Gruppe basteln. Sie können zusätzliche Materialien wie Papier, Kleber, Knete oder Stifte verwenden.

Bitte deine Mutter oder deinen Vater, ein Foto zu schicken: [maja.sikorska@wiha.com](mailto:maja.sikorska@wiha.com)

Die drei einfallsreichsten Heimwerker erhalten Preise von Wiha.

Du hast bis zum 30. November Zeit, also nichts wie ran an die Arbeit!

Regeln und Preise findest du hier:

[Regeln und Auszeichnungen](#)

**wiha**   
Tools that work for you

Wiha Werkzeuge GmbH

Oberstraße 3-7

78136 Schonach

[www.wiha.com](http://www.wiha.com)

